

**WOJEWÓDZKI INSPEKTORAT OCHRONY ŚRODOWISKA  
W RZESZOWIE  
DELEGATURA W PRZEMYŚLU**

**PORÓWNANIE  
Stanu zanieczyszczenia powietrza atmosferycznego**

Autor opracowania:  
Tomasz Kobus

Przemyśl, maj 2003 rok

## **Porównanie stanu zanieczyszczenia powietrza atmosferycznego na terenie dzielnicy mieszkaniowej Przemysł - Zasanie i centrum miasta (Pl. Dominikański 3)**

Porównanie ma na celu wykazanie różnic (lub braku różnic) zanieczyszczeń dla tych dwóch stacji w okresach 2001.07.01 do 2002.03.31 (ul. Dolińskiego) i 2002.07.01 do 2003.03.31 (Pl. Dominikański)

Stacja przy ul. Dolińskiego była zlokalizowana w dzielnicy mieszkaniowej, o niewielkim wpływie komunikacji na zanieczyszczenia, większość bloków i domów mieszczących się w okolicy stacji jest ogrzewana wodą z ciepłowni, i sporadyczne ogrzewanie jednostkowe, wyjątkiem jest zlokalizowana w pobliżu stacji kotłownia na potrzeby szklarni.

Stacja przy Pl. Dominikańskim jest zlokalizowana w centrum Przemysła w pobliżu kilku ważnych (obciążonych ruchem) dróg, wiele, mieszczących się w pobliżu stacji domów ogrzewanych jest we własnym zakresie.

Zmierzone stężenia powyższych zanieczyszczeń zinterpretowano w oparciu o wartości dopuszczalne określone w załączniku nr 1 do rozporządzenia Ministra Ochrony Środowiska, Zasobów Naturalnych i Leśnictwa z dnia 28 kwietnia 1998r., Dziennik Ustaw Rzeczypospolitej Polskiej nr 55. (wartości obowiązywały do 30 czerwca 2002 roku)

Wartości dopuszczalne wynoszą (dla stacji na ul. Dolińskiego):

|                      | Stężenie średniodobowe           | Stężenie średnioroczne          |
|----------------------|----------------------------------|---------------------------------|
|                      | D24 [ $\mu\text{g}/\text{m}^3$ ] | Da [ $\mu\text{g}/\text{m}^3$ ] |
| dwutlenek azotu      | 150.0                            | 40.0                            |
| dwutlenek siarki     | 150.0                            | 40.0                            |
| pył zawieszony PM 10 | 125.0                            | 50.0                            |

1 lipca 2002 roku weszło w życie Rozporządzenie Ministra Środowiska z dnia 6 czerwca 2002 roku (opublikowane w Dzienniku Ustaw Rzeczypospolitej Polskiej nr 87 pozycja 796) które określa nowe wartości dopuszczalne i wynoszą one (dla stacji na Pl. Dominikańskim):

|                      | Stężenie średniodobowe           | Stężenie średnioroczne          |
|----------------------|----------------------------------|---------------------------------|
|                      | D24 [ $\mu\text{g}/\text{m}^3$ ] | Da [ $\mu\text{g}/\text{m}^3$ ] |
| dwutlenek azotu      | 150.0                            | 40.0                            |
| dwutlenek siarki     | 150.0                            | 40.0                            |
| pył zawieszony PM 10 | 50.0                             | 40.0                            |

Pomiary wykonywane były metodami manualnymi. Poboru prób dla określenia zawartości dwutlenku azotu i dwutlenku siarki dokonywano przy użyciu dwóch aspiratorów AGP-24. Przywiezione próby poddawano analizie w laboratorium według obowiązujących metod:

- stężenie  $\text{SO}_2$  metodą p-rozanilinową,

- stężenie  $\text{NO}_2$  zmodyfikowana metodą Saltzmana z arseninem sodu i NaOH.

Zawartość pyłu zawieszonego określano metodą wagową, a do poboru prób używano pyłomierza PM 10 firmy Staplex.

## Dwutlenek azotu

Średnie stężenia miesięczne (dla porównywanego okresu) przedstawione są w tabeli poniżej.

| Miesiąc     | Średnie miesięczne stężenia NO <sub>2</sub> w µg/m <sup>3</sup> |                 |
|-------------|---|-----------------|
|             | Pl. Dominikański  | ul. Dolińskiego |
| Lipiec      | 11,77   | 0,46            |
| Sierpień    | 15,45   | 0,00            |
| Wrzesień    | 19,73   | 0,23            |
| Październik | 21,36   | 0,53            |
| Listopad    | 22,63   | 8,12            |
| Grudzień    | 26,20   | 12,24           |
| Styczeń     | 15,75   | 19,50           |
| Luty        | 16,92   | 12,43           |
| Marzec      | 13,56   | 13,00           |

Jak widać z przedstawionych danych, stężenia na stacji przy Pl. Dominikańskim są wyraźnie wyższe, szczególnie widać to w okresach letnich, w okresach zimowych wielkości są porównywalne.

W okresie porównawczym nie wystąpiły przekroczenia stężeń 24 godzinnych.

## Dwutlenek siarki

Średnie stężenia miesięczne (dla porównywanego okresu) przedstawione są w tabeli poniżej.

| Miesiąc     | Średnie miesięczne stężenia SO <sub>2</sub> w µg/m <sup>3</sup> |                 |
|-------------|---|-----------------|
|             | Pl. Dominikański  | ul. Dolińskiego |
| Lipiec      | 0,00  | 0,00            |
| Sierpień    | 0,00  | 0,00            |
| Wrzesień    | 0,00  | 0,00            |
| Październik | 0,00  | 0,00            |
| Listopad    | 1,84  | 0,00            |
| Grudzień    | 22,55   | 1,38            |
| Styczeń     | 16,08   | 4,24            |
| Luty        | 21,95   | 0,00            |
| Marzec      | 8,68  | 0,00            |

W przypadku dwutlenku siarki, stężenia na stacji przy Pl. Dominikańskim są wyraźnie wyższe.

Tłumaczyć można to odmienną lokalizacją obydwu stacji.

W okresie porównawczym nie wystąpiły przekroczenia stężeń 24 godzinnych.

## Pył zawieszony PM10

Średnie stężenia miesięczne (dla porównywanego okresu) przedstawione są w tabeli poniżej.

| Miesiąc     | Średnie miesięczne stężenia PM10 w $\mu\text{g}/\text{m}^3$ |                 |
|-------------|---|-----------------|
|             | Pl. Dominikański  | ul. Dolińskiego |
| Lipiec      | 46,10   | 34,75           |
| Sierpień    | 58,91   | 44,30           |
| Wrzesień    | 45,32   | 49,31           |
| Październik | 38,71   | 63,88           |
| Listopad    | 68,39   | 54,07           |
| Grudzień    | 100,99  | 86,79           |
| Styczeń     | 85,56   | 80,80           |
| Luty        | 111,71  | 62,71           |
| Marzec      | 110,47  | 54,08           |

W przypadku pyłu zawieszonego, wyniki na stacji przy Pl. Dominikańskim, wyniki są nieznacznie wyższe, można z tego wnosić że rozchodzenie się pyłu zawieszonego w obrębie Przemyśla jest wyrównane, a wartości zanieczyszczeń przy Pl. Dominikańskim (według nowych wartości granicznych 24 godzinnych) są przekroczone przez większość czasu.

Jak wynika z powyższych danych, stacja pomiarowa przy ul. Dolińskiego była stacją „tła” i niezbyt dokładnie oddawała poziom zanieczyszczeń jakie występują w centrum Przemyśla.

Różnica w lokalizacji stacji wykazuje także, że na terenie z którego zanieczyszczenia miały wpływ na wyniki na stacji ul. Dolińskiego (Przemyśl-Zasanie), nie występowały większe zanieczyszczenia wywoływane przez procesy spalania ( $\text{SO}_2$  i  $\text{NO}_2$ ).

Stacja przy Pl. Dominikańskim jest stacją odzwierciedlającą dobrze warunki zanieczyszczenia powietrza panujące w Przemyślu.

Tabela nr 1

Wyniki pomiaru stężeń: dwutlenku azotu, dwutlenku siarki i pyłu zawieszonego PM10 uzyskane ze stacji monitoringu zlokalizowanej przy ul. Dolińskiego 4 i Pl. Dominikańskim 3 w Przemysłu w lipcu.

| Pl. Dominikański |                   |                   |                   | ul. Dolińskiego |                   |                   |                   |
|------------------|-------------------|-------------------|-------------------|-----------------|-------------------|-------------------|-------------------|
| Data ekspozycji  | Stężenie          |                   |                   | Data ekspozycji | Stężenie          |                   |                   |
|                  | NO <sub>2</sub>   | SO <sub>2</sub>   | PM10              |                 | NO <sub>2</sub>   | SO <sub>2</sub>   | PM10              |
|                  | µg/m <sup>3</sup> | µg/m <sup>3</sup> | µg/m <sup>3</sup> |                 | µg/m <sup>3</sup> | µg/m <sup>3</sup> | µg/m <sup>3</sup> |
| 2002-07-01       | 18                | < Granicy         | 46                | 2001-07-01      | < Granicy         | < Granicy         | 27                |
| 2002-07-02       | 10,4              | < Granicy         | -                 | 2001-07-02      | < Granicy         | < Granicy         | -                 |
| 2002-07-03       | 12,1              | < Granicy         | 69                | 2001-07-03      | < Granicy         | < Granicy         | 35                |
| 2002-07-04       | 10,6              | < Granicy         | -                 | 2001-07-04      | < Granicy         | < Granicy         | -                 |
| 2002-07-05       | 16,9              | < Granicy         | 34                | 2001-07-05      | < Granicy         | < Granicy         | 41                |
| 2002-07-06       | 10,8              | < Granicy         | -                 | 2001-07-06      | < Granicy         | < Granicy         | -                 |
| 2002-07-07       | 8,7               | < Granicy         | 52                | 2001-07-07      | 7                 | < Granicy         | 43                |
| 2002-07-08       | 13,5              | < Granicy         | -                 | 2001-07-08      | < Granicy         | < Granicy         | -                 |
| 2002-07-09       | < Granicy         | < Granicy         | 77                | 2001-07-09      | < Granicy         | < Granicy         | 36                |
| 2002-07-10       | 12,8              | < Granicy         | -                 | 2001-07-10      | < Granicy         | < Granicy         | -                 |
| 2002-07-11       | 8,5               | < Granicy         | Awaria            | 2001-07-11      | < Granicy         | < Granicy         | 40                |
| 2002-07-12       | 11,7              | < Granicy         | -                 | 2001-07-12      | < Granicy         | < Granicy         | -                 |
| 2002-07-13       | 10,7              | < Granicy         | 44                | 2001-07-13      | 7                 | < Granicy         | 6                 |
| 2002-07-14       | 8,8               | < Granicy         | -                 | 2001-07-14      | < Granicy         | < Granicy         | -                 |
| 2002-07-15       | 9,8               | < Granicy         | 40                | 2001-07-15      | < Granicy         | < Granicy         | Awaria            |
| 2002-07-16       | 12,1              | < Granicy         | -                 | 2001-07-16      | < Granicy         | < Granicy         | -                 |
| 2002-07-17       | 15,6              | < Granicy         | 40                | 2001-07-17      | < Granicy         | < Granicy         | 25                |
| 2002-07-18       | 6,5               | < Granicy         | -                 | 2001-07-18      | < Granicy         | < Granicy         | -                 |
| 2002-07-19       | 12,6              | < Granicy         | 39                | 2001-07-19      | < Granicy         | < Granicy         | 45                |
| 2002-07-20       | 8,8               | < Granicy         | -                 | 2001-07-20      | < Granicy         | < Granicy         | -                 |
| 2002-07-21       | 6,4               | < Granicy         | 36                | 2001-07-21      | < Granicy         | < Granicy         | 39                |
| 2002-07-22       | 8,9               | < Granicy         | -                 | 2001-07-22      | < Granicy         | < Granicy         | -                 |
| 2002-07-23       | 10,9              | < Granicy         | Awaria            | 2001-07-23      | < Granicy         | < Granicy         | 36                |
| 2002-07-24       | 12,2              | < Granicy         | -                 | 2001-07-24      | < Granicy         | < Granicy         | -                 |
| 2002-07-25       | 10,4              | < Granicy         | Awaria            | 2001-07-25      | < Granicy         | < Granicy         | 25                |
| 2002-07-26       | 10,4              | < Granicy         | -                 | 2001-07-26      | < Granicy         | < Granicy         | -                 |
| 2002-07-27       | 20,5              | < Granicy         | 40                | 2001-07-27      | < Granicy         | < Granicy         | 31                |
| 2002-07-28       | 22,6              | < Granicy         | -                 | 2001-07-28      | < Granicy         | < Granicy         | -                 |
| 2002-07-29       | 18,2              | < Granicy         | 50                | 2001-07-29      | < Granicy         | < Granicy         | 31                |
| 2002-07-30       | 10,9              | < Granicy         | -                 | 2001-07-30      | < Granicy         | < Granicy         | -                 |
| 2002-07-31       | 14,7              | < Granicy         | 33                | 2001-07-31      | < Granicy         | < Granicy         | 59                |

Badania pyłu zawieszonego PM10 prowadzone były co drugi dzień, w nieparzyste dni tygodnia.

Określenie „< Granicy” oznacza że wynik pomiaru

jest poniżej granicy oznaczalności i wynosi on dla NO<sub>2</sub> i SO<sub>2</sub> 6,2 µg/m<sup>3</sup>.

Określenie „Awaria” oznacza awarię pyłomierza lub brak prądu.

Tabela nr 2

Wyniki pomiaru stężeń: dwutlenku azotu, dwutlenku siarki i pyłu zawieszonego PM10 uzyskane ze stacji monitoringu zlokalizowanej przy ul. Dolińskiego 4 i Pl. Dominikańskim 3 w Przemysłu w sierpniu.

| Pl. Dominikański |                   |                   |                   | ul. Dolińskiego |                   |                   |                   |
|------------------|-------------------|-------------------|-------------------|-----------------|-------------------|-------------------|-------------------|
| Data ekspozycji  | Stężenie          |                   |                   | Data ekspozycji | Stężenie          |                   |                   |
|                  | NO <sub>2</sub>   | SO <sub>2</sub>   | PM10              |                 | NO <sub>2</sub>   | SO <sub>2</sub>   | PM10              |
|                  | µg/m <sup>3</sup> | µg/m <sup>3</sup> | µg/m <sup>3</sup> |                 | µg/m <sup>3</sup> | µg/m <sup>3</sup> | µg/m <sup>3</sup> |
| 2002-08-01       | 8,8               | < Granicy         | 28                | 2001-08-01      | < Granicy         | < Granicy         | 34                |
| 2002-08-02       | 9,9               | < Granicy         | -                 | 2001-08-02      | < Granicy         | < Granicy         | -                 |
| 2002-08-03       | 6,7               | < Granicy         | 34                | 2001-08-03      | < Granicy         | < Granicy         | 49                |
| 2002-08-04       | 7,1               | < Granicy         | -                 | 2001-08-04      | < Granicy         | < Granicy         | -                 |
| 2002-08-05       | 13                | < Granicy         | 28                | 2001-08-05      | < Granicy         | < Granicy         | 26                |
| 2002-08-06       | 23,6              | < Granicy         | -                 | 2001-08-06      | < Granicy         | < Granicy         | -                 |
| 2002-08-07       | 16,3              | < Granicy         | 61                | 2001-08-07      | < Granicy         | < Granicy         | 9                 |
| 2002-08-08       | 18,7              | < Granicy         | -                 | 2001-08-08      | < Granicy         | < Granicy         | -                 |
| 2002-08-09       | 21,2              | < Granicy         | 99                | 2001-08-09      | < Granicy         | < Granicy         | 49                |
| 2002-08-10       | 13,4              | < Granicy         | -                 | 2001-08-10      | < Granicy         | < Granicy         | -                 |
| 2002-08-11       | 8,9               | < Granicy         | 48                | 2001-08-11      | < Granicy         | < Granicy         | 13                |
| 2002-08-12       | 7,1               | < Granicy         | -                 | 2001-08-12      | < Granicy         | < Granicy         | -                 |
| 2002-08-13       | 14,4              | < Granicy         | 32                | 2001-08-13      | < Granicy         | < Granicy         | Awaria            |
| 2002-08-14       | 13,9              | < Granicy         | -                 | 2001-08-14      | < Granicy         | < Granicy         | -                 |
| 2002-08-15       | 9,9               | < Granicy         | 36                | 2001-08-15      | < Granicy         | < Granicy         | Awaria            |
| 2002-08-16       | 15,7              | < Granicy         | -                 | 2001-08-16      | < Granicy         | < Granicy         | -                 |
| 2002-08-17       | 19,5              | < Granicy         | 82                | 2001-08-17      | < Granicy         | < Granicy         | 89                |
| 2002-08-18       | 15                | < Granicy         | -                 | 2001-08-18      | < Granicy         | < Granicy         | -                 |
| 2002-08-19       | 21,6              | < Granicy         | 96                | 2001-08-19      | < Granicy         | < Granicy         | 51                |
| 2002-08-20       | 10,5              | < Granicy         | -                 | 2001-08-20      | < Granicy         | < Granicy         | -                 |
| 2002-08-21       | 12,4              | < Granicy         | 63                | 2001-08-21      | < Granicy         | < Granicy         | 78                |
| 2002-08-22       | 17                | < Granicy         | -                 | 2001-08-22      | < Granicy         | < Granicy         | -                 |
| 2002-08-23       | 14,4              | < Granicy         | 72                | 2001-08-23      | < Granicy         | < Granicy         | 52                |
| 2002-08-24       | 24,6              | < Granicy         | -                 | 2001-08-24      | < Granicy         | < Granicy         | -                 |
| 2002-08-25       | 21,8              | < Granicy         | 73                | 2001-08-25      | < Granicy         | < Granicy         | 63                |
| 2002-08-26       | 21,9              | < Granicy         | -                 | 2001-08-26      | < Granicy         | < Granicy         | -                 |
| 2002-08-27       | 20,2              | < Granicy         | 71                | 2001-08-27      | < Granicy         | < Granicy         | 17                |
| 2002-08-28       | 12,2              | < Granicy         | -                 | 2001-08-28      | < Granicy         | < Granicy         | -                 |
| 2002-08-29       | 24                | < Granicy         | 69                | 2001-08-29      | < Granicy         | < Granicy         | 32                |
| 2002-08-30       | 21,4              | < Granicy         | -                 | 2001-08-30      | < Granicy         | < Granicy         | -                 |
| 2002-08-31       | 13,9              | < Granicy         | 51                | 2001-08-31      | < Granicy         | < Granicy         | 59                |

Badania pyłu zawieszonego PM10 prowadzone były co drugi dzień, w nieparzyste dni tygodnia.

Określenie „< Granicy” oznacza że wynik pomiaru

jest poniżej granicy oznaczalności i wynosi on dla NO<sub>2</sub> i SO<sub>2</sub> 6,2 µg/m<sup>3</sup>.

Określenie „Awaria” oznacza awarię pyłomierza lub brak prądu.

Tabela nr 3

Wyniki pomiaru stężeń: dwutlenku azotu, dwutlenku siarki i pyłu zawieszonego PM10 uzyskane ze stacji monitoringu zlokalizowanej przy ul. Dolińskiego 4 i Pl. Dominikańskim 3 w Przemysłu we wrześniu.

| Pl. Dominikański |                   |                   |                   | ul. Dolińskiego |                   |                   |                   |
|------------------|-------------------|-------------------|-------------------|-----------------|-------------------|-------------------|-------------------|
| Data ekspozycji  | Stężenie          |                   |                   | Data ekspozycji | Stężenie          |                   |                   |
|                  | NO <sub>2</sub>   | SO <sub>2</sub>   | PM10              |                 | NO <sub>2</sub>   | SO <sub>2</sub>   | PM10              |
|                  | µg/m <sup>3</sup> | µg/m <sup>3</sup> | µg/m <sup>3</sup> |                 | µg/m <sup>3</sup> | µg/m <sup>3</sup> | µg/m <sup>3</sup> |
| 2002-09-01       | 16,7              | < Granicy         | 34                | 2001-09-01      | < Granicy         | < Granicy         | 35                |
| 2002-09-02       | 23,3              | < Granicy         | -                 | 2001-09-02      | < Granicy         | < Granicy         | -                 |
| 2002-09-03       | 24,4              | < Granicy         | 113               | 2001-09-03      | < Granicy         | < Granicy         | 72                |
| 2002-09-04       | 12,9              | < Granicy         | -                 | 2001-09-04      | < Granicy         | < Granicy         | -                 |
| 2002-09-05       | 15,1              | < Granicy         | 34                | 2001-09-05      | < Granicy         | < Granicy         | Awaria            |
| 2002-09-06       | 19,2              | < Granicy         | -                 | 2001-09-06      | < Granicy         | < Granicy         | -                 |
| 2002-09-07       | 22,4              | < Granicy         | 59                | 2001-09-07      | < Granicy         | < Granicy         | Awaria            |
| 2002-09-08       | 17,5              | < Granicy         | -                 | 2001-09-08      | < Granicy         | < Granicy         | -                 |
| 2002-09-09       | 26,7              | < Granicy         | 101               | 2001-09-09      | < Granicy         | < Granicy         | Awaria            |
| 2002-09-10       | 23,2              | < Granicy         | -                 | 2001-09-10      | < Granicy         | < Granicy         | -                 |
| 2002-09-11       | 15                | < Granicy         | 95                | 2001-09-11      | < Granicy         | < Granicy         | 29                |
| 2002-09-12       | 15                | < Granicy         | -                 | 2001-09-12      | < Granicy         | < Granicy         | -                 |
| 2002-09-13       | 14,4              | < Granicy         | 71                | 2001-09-13      | < Granicy         | < Granicy         | 47                |
| 2002-09-14       | 15,6              | < Granicy         | -                 | 2001-09-14      | < Granicy         | < Granicy         | -                 |
| 2002-09-15       | 13,8              | < Granicy         | 28                | 2001-09-15      | < Granicy         | < Granicy         | 63                |
| 2002-09-16       | 18,8              | < Granicy         | -                 | 2001-09-16      | < Granicy         | < Granicy         | -                 |
| 2002-09-17       | 17,3              | < Granicy         | 18                | 2001-09-17      | < Granicy         | < Granicy         | Awaria            |
| 2002-09-18       | 15,8              | < Granicy         | -                 | 2001-09-18      | < Granicy         | < Granicy         | -                 |
| 2002-09-19       | 24                | < Granicy         | 26                | 2001-09-19      | < Granicy         | < Granicy         | Awaria            |
| 2002-09-20       | 19,9              | < Granicy         | -                 | 2001-09-20      | < Granicy         | < Granicy         | -                 |
| 2002-09-21       | 24,7              | < Granicy         | 29                | 2001-09-21      | < Granicy         | < Granicy         | Awaria            |
| 2002-09-22       | 24,4              | < Granicy         | -                 | 2001-09-22      | < Granicy         | < Granicy         | -                 |
| 2002-09-23       | 20,8              | < Granicy         | 23                | 2001-09-23      | < Granicy         | < Granicy         | Awaria            |
| 2002-09-24       | 20,7              | < Granicy         | -                 | 2001-09-24      | < Granicy         | < Granicy         | -                 |
| 2002-09-25       | 21,8              | < Granicy         | 12                | 2001-09-25      | < Granicy         | < Granicy         | Awaria            |
| 2002-09-26       | 22,4              | < Granicy         | -                 | 2001-09-26      | < Granicy         | < Granicy         | -                 |
| 2002-09-27       | 22,4              | < Granicy         | 20                | 2001-09-27      | < Granicy         | < Granicy         | Awaria            |
| 2002-09-28       | 20,8              | < Granicy         | -                 | 2001-09-28      | 7                 | < Granicy         | -                 |
| 2002-09-29       | 17,8              | < Granicy         | 19                | 2001-09-29      | < Granicy         | < Granicy         | Awaria            |
| 2002-09-30       | 25,1              | < Granicy         | -                 | 2001-09-30      | < Granicy         | < Granicy         | -                 |

Badania pyłu zawieszonego PM10 prowadzone były co drugi dzień, w nieparzyste dni tygodnia.

Określenie „< Granicy” oznacza że wynik pomiaru jest poniżej granicy oznaczalności i wynosi on dla NO<sub>2</sub> i SO<sub>2</sub> 6,2 µg/m<sup>3</sup>.

Określenie „Awaria” oznacza awarię pyłomierza lub brak prądu.

Tabela nr 4

Wyniki pomiaru stężeń: dwutlenku azotu, dwutlenku siarki i pyłu zawieszonego PM10 uzyskane ze stacji monitoringu zlokalizowanej przy ul. Dolińskiego 4 i Pl. Dominikańskim 3 w Przemysłu w październiku.

| Pl. Dominikański |                   |                   |                   | ul. Dolińskiego |                   |                   |                   |
|------------------|-------------------|-------------------|-------------------|-----------------|-------------------|-------------------|-------------------|
| Data ekspozycji  | Stężenie          |                   |                   | Data ekspozycji | Stężenie          |                   |                   |
|                  | NO <sub>2</sub>   | SO <sub>2</sub>   | PM10              |                 | NO <sub>2</sub>   | SO <sub>2</sub>   | PM10              |
|                  | µg/m <sup>3</sup> | µg/m <sup>3</sup> | µg/m <sup>3</sup> |                 | µg/m <sup>3</sup> | µg/m <sup>3</sup> | µg/m <sup>3</sup> |
| 2002-10-01       | 23,5              | < Granicy         | 51                | 2001-10-01      | < Granicy         | < Granicy         | Awaria            |
| 2002-10-02       | 27,5              | < Granicy         | -                 | 2001-10-02      | < Granicy         | < Granicy         | -                 |
| 2002-10-03       | 24,3              | < Granicy         | 38                | 2001-10-03      | < Granicy         | < Granicy         | 62                |
| 2002-10-04       | 20,8              | < Granicy         | -                 | 2001-10-04      | < Granicy         | < Granicy         | -                 |
| 2002-10-05       | 19,6              | < Granicy         | 27                | 2001-10-05      | < Granicy         | < Granicy         | 54                |
| 2002-10-06       | 23,5              | < Granicy         | -                 | 2001-10-06      | < Granicy         | < Granicy         | -                 |
| 2002-10-07       | 16,1              | < Granicy         | 40                | 2001-10-07      | < Granicy         | < Granicy         | 57                |
| 2002-10-08       | 13,2              | < Granicy         | -                 | 2001-10-08      | < Granicy         | < Granicy         | -                 |
| 2002-10-09       | 26,2              | < Granicy         | 43                | 2001-10-09      | < Granicy         | < Granicy         | 84                |
| 2002-10-10       | 29,5              | < Granicy         | -                 | 2001-10-10      | < Granicy         | < Granicy         | -                 |
| 2002-10-11       | 31,3              | < Granicy         | 66                | 2001-10-11      | < Granicy         | < Granicy         | 34                |
| 2002-10-12       | 19,8              | < Granicy         | -                 | 2001-10-12      | < Granicy         | < Granicy         | -                 |
| 2002-10-13       | 18,2              | < Granicy         | 50                | 2001-10-13      | < Granicy         | < Granicy         | 51                |
| 2002-10-14       | 20,3              | < Granicy         | -                 | 2001-10-14      | < Granicy         | < Granicy         | -                 |
| 2002-10-15       | 24,9              | < Granicy         | 25                | 2001-10-15      | < Granicy         | < Granicy         | 79                |
| 2002-10-16       | 15,6              | < Granicy         | -                 | 2001-10-16      | < Granicy         | < Granicy         | -                 |
| 2002-10-17       | 18,1              | < Granicy         | 28                | 2001-10-17      | < Granicy         | < Granicy         | 107               |
| 2002-10-18       | 20,2              | < Granicy         | -                 | 2001-10-18      | < Granicy         | < Granicy         | -                 |
| 2002-10-19       | 14                | < Granicy         | 20                | 2001-10-19      | < Granicy         | < Granicy         | 76                |
| 2002-10-20       | 22,4              | < Granicy         | -                 | 2001-10-20      | < Granicy         | < Granicy         | -                 |
| 2002-10-21       | 36,4              | < Granicy         | 56                | 2001-10-21      | < Granicy         | < Granicy         | 87                |
| 2002-10-22       | 13,3              | < Granicy         | -                 | 2001-10-22      | < Granicy         | < Granicy         | -                 |
| 2002-10-23       | 18,6              | < Granicy         | 29                | 2001-10-23      | < Granicy         | < Granicy         | 42                |
| 2002-10-24       | 34,2              | < Granicy         | -                 | 2001-10-24      | < Granicy         | < Granicy         | -                 |
| 2002-10-25       | 26,2              | < Granicy         | 28                | 2001-10-25      | < Granicy         | < Granicy         | 81                |
| 2002-10-26       | 18,6              | < Granicy         | -                 | 2001-10-26      | < Granicy         | < Granicy         | -                 |
| 2002-10-27       | 15,6              | < Granicy         | 16                | 2001-10-27      | < Granicy         | < Granicy         | Awaria            |
| 2002-10-28       | 9,43              | < Granicy         | -                 | 2001-10-28      | < Granicy         | < Granicy         | -                 |
| 2002-10-29       | 21,6              | < Granicy         | 31                | 2001-10-29      | < Granicy         | < Granicy         | 32                |
| 2002-10-30       | 16,6              | < Granicy         | -                 | 2001-10-30      | 10                | < Granicy         | -                 |
| 2002-10-31       | 22,7              | < Granicy         | 71                | 2001-10-31      | 6                 | < Granicy         | 49                |

Badania pyłu zawieszonego PM10 prowadzone były co drugi dzień, w nieparzyste dni tygodnia.

Określenie „< Granicy” oznacza że wynik pomiaru

jest poniżej granicy oznaczalności i wynosi on dla NO<sub>2</sub> i SO<sub>2</sub> 6,2 µg/m<sup>3</sup>.

Określenie „Awaria” oznacza awarię pyłomierza lub brak prądu.



Tabela nr 5

Wyniki pomiaru stężeń: dwutlenku azotu, dwutlenku siarki i pyłu zawieszonego PM10 uzyskane ze stacji monitoringu zlokalizowanej przy ul. Dolińskiego 4 i Pl. Dominikańskim 3 w Przemysłu w listopadzie.

| Pl. Dominikański |                   |                   |                   | ul. Dolińskiego |                   |                   |                   |
|------------------|-------------------|-------------------|-------------------|-----------------|-------------------|-------------------|-------------------|
| Data ekspozycji  | Stężenie          |                   |                   | Data ekspozycji | Stężenie          |                   |                   |
|                  | NO <sub>2</sub>   | SO <sub>2</sub>   | PM10              |                 | NO <sub>2</sub>   | SO <sub>2</sub>   | PM10              |
|                  | µg/m <sup>3</sup> | µg/m <sup>3</sup> | µg/m <sup>3</sup> |                 | µg/m <sup>3</sup> | µg/m <sup>3</sup> | µg/m <sup>3</sup> |
| 2002-11-01       | 16                | < Granicy         | Awaria            | 2001-11-01      | 7                 | < Granicy         | 20                |
| 2002-11-02       | 20,4              | < Granicy         | -                 | 2001-11-02      | 6                 | < Granicy         | -                 |
| 2002-11-03       | 31,6              | < Granicy         | Awaria            | 2001-11-03      | 8                 | < Granicy         | 55                |
| 2002-11-04       | 18,7              | < Granicy         | -                 | 2001-11-04      | 10                | < Granicy         | -                 |
| 2002-11-05       | 23,2              | < Granicy         | 48                | 2001-11-05      | 11                | < Granicy         | 55                |
| 2002-11-06       | 22,9              | < Granicy         | -                 | 2001-11-06      | 9                 | < Granicy         | -                 |
| 2002-11-07       | 30,6              | < Granicy         | 33                | 2001-11-07      | 10                | < Granicy         | 42                |
| 2002-11-08       | 24,8              | < Granicy         | -                 | 2001-11-08      | 7                 | < Granicy         | -                 |
| 2002-11-09       | 9,5               | < Granicy         | 85                | 2001-11-09      | 9                 | < Granicy         | 30                |
| 2002-11-10       | 14,7              | < Granicy         | -                 | 2001-11-10      | 7                 | < Granicy         | -                 |
| 2002-11-11       | 19,2              | < Granicy         | 41                | 2001-11-11      | 10                | < Granicy         | 33                |
| 2002-11-12       | 28,9              | 11,3              | -                 | 2001-11-12      | 16                | < Granicy         | -                 |
| 2002-11-13       | 36,1              | 12,8              | 85                | 2001-11-13      | 9                 | < Granicy         | 33                |
| 2002-11-14       | 19,2              | < Granicy         | -                 | 2001-11-14      | 9                 | < Granicy         | -                 |
| 2002-11-15       | 7,7               | < Granicy         | 34                | 2001-11-15      | 6                 | < Granicy         | 37                |
| 2002-11-16       | 7                 | < Granicy         | -                 | 2001-11-16      | < Granicy         | < Granicy         | -                 |
| 2002-11-17       | 13,9              | < Granicy         | Awaria            | 2001-11-17      | 12                | < Granicy         | 79                |
| 2002-11-18       | 31,4              | < Granicy         | -                 | 2001-11-18      | < Granicy         | < Granicy         | -                 |
| 2002-11-19       | 13,6              | < Granicy         | 22                | 2001-11-19      | 7                 | < Granicy         | 29                |
| 2002-11-20       | 35,2              | < Granicy         | -                 | 2001-11-20      | 7                 | < Granicy         | -                 |
| 2002-11-21       | 14,6              | 7,7               | 129               | 2001-11-21      | 7                 | < Granicy         | 35                |
| 2002-11-22       | 22,5              | < Granicy         | -                 | 2001-11-22      | 5                 | < Granicy         | -                 |
| 2002-11-23       | 32,3              | 7,3               | 65                | 2001-11-23      | 6                 | < Granicy         | Awaria            |
| 2002-11-24       | 28,3              | 6,6               | -                 | 2001-11-24      | < Granicy         | Awaria            | -                 |
| 2002-11-25       | 38                | 9,6               | 94                | 2001-11-25      | < Granicy         | Awaria            | Awaria            |
| 2002-11-26       | 27,7              | < Granicy         | -                 | 2001-11-26      | < Granicy         | < Granicy         | -                 |
| 2002-11-27       | 32,5              | < Granicy         | 132               | 2001-11-27      | 26                | < Granicy         | 159               |
| 2002-11-28       | 19,3              | < Granicy         | -                 | 2001-11-28      | 20                | < Granicy         | -                 |
| 2002-11-29       | 17,1              | < Granicy         | 54                | 2001-11-29      | 14                | < Granicy         | 95                |
| 2002-11-30       | 22                | < Granicy         | -                 | 2001-11-30      | 7                 | < Granicy         | -                 |

Badania pyłu zawieszonego PM10 prowadzone były co drugi dzień, w nieparzyste dni tygodnia.

Określenie „< Granicy” oznacza że wynik pomiaru

jest poniżej granicy oznaczalności i wynosi on dla NO<sub>2</sub> i SO<sub>2</sub> 6,2 µg/m<sup>3</sup>.

Określenie „Awaria” oznacza awarię pyłomierza lub brak prądu.

Tabela nr 6

Wyniki pomiaru stężeń: dwutlenku azotu, dwutlenku siarki i pyłu zawieszonego PM10 uzyskane ze stacji monitoringu zlokalizowanej przy ul. Dolińskiego 4 i Pl. Dominikańskim 3 w Przemysłu w **grudniu**.

| Pl. Dominikański |                   |                   |                   | ul. Dolińskiego |                   |                   |                   |
|------------------|-------------------|-------------------|-------------------|-----------------|-------------------|-------------------|-------------------|
| Data ekspozycji  | Stężenie          |                   |                   | Data ekspozycji | Stężenie          |                   |                   |
|                  | NO <sub>2</sub>   | SO <sub>2</sub>   | PM10              |                 | NO <sub>2</sub>   | SO <sub>2</sub>   | PM10              |
|                  | µg/m <sup>3</sup> | µg/m <sup>3</sup> | µg/m <sup>3</sup> |                 | µg/m <sup>3</sup> | µg/m <sup>3</sup> | µg/m <sup>3</sup> |
| 2002-12-01       | 15,2              | < Granicy         | 48                | 2001-12-01      | 10                | < Granicy         | 66                |
| 2002-12-02       | 20,9              | < Granicy         | -                 | 2001-12-02      | 8                 | < Granicy         | -                 |
| 2002-12-03       | 18,1              | < Granicy         | 62                | 2001-12-03      | 16                | < Granicy         | 59                |
| 2002-12-04       | 21,8              | 18,7              | -                 | 2001-12-04      | 19                | < Granicy         | -                 |
| 2002-12-05       | 23,5              | 24,4              | Awaria            | 2001-12-05      | 22                | < Granicy         | 136               |
| 2002-12-06       | 23,1              | 14,5              | -                 | 2001-12-06      | 16                | < Granicy         | -                 |
| 2002-12-07       | 26,9              | 24,1              | 78                | 2001-12-07      | 18                | < Granicy         | 134               |
| 2002-12-08       | 25,8              | 20,6              | -                 | 2001-12-08      | 11                | < Granicy         | -                 |
| 2002-12-09       | 39,5              | 43,8              | 131               | 2001-12-09      | 14                | < Granicy         | 167               |
| 2002-12-10       | 36,6              | 29,9              | -                 | 2001-12-10      | 14                | < Granicy         | -                 |
| 2002-12-11       | 41,5              | 36,9              | 186               | 2001-12-11      | 12                | 6                 | 65                |
| 2002-12-12       | 38,6              | 39,4              | -                 | 2001-12-12      | 13                | < Granicy         | -                 |
| 2002-12-13       | 43,8              | 39,6              | 192               | 2001-12-13      | 21                | 8                 | 107               |
| 2002-12-14       | 31,6              | 38                | -                 | 2001-12-14      | 21                | 11                | -                 |
| 2002-12-15       | 17,6              | 14,8              | 74                | 2001-12-15      | 11                | < Granicy         | Awaria            |
| 2002-12-16       | 23,9              | 21,6              | -                 | 2001-12-16      | 11                | 6                 | -                 |
| 2002-12-17       | 29,1              | 30,2              | 112               | 2001-12-17      | 19                | 12                | 101               |
| 2002-12-18       | 16                | 12,6              | -                 | 2001-12-18      | 10                | < Granicy         | -                 |
| 2002-12-19       | 18,8              | 7,7               | 77                | 2001-12-19      | 14                | < Granicy         | 62                |
| 2002-12-20       | 25                | 17,1              | -                 | 2001-12-20      | 11                | < Granicy         | -                 |
| 2002-12-21       | 12                | 9,2               | 55                | 2001-12-21      | 9                 | < Granicy         | 37                |
| 2002-12-22       | 27,8              | 13,9              | -                 | 2001-12-22      | 13                | < Granicy         | -                 |
| 2002-12-23       | 24,4              | 13,6              | Awaria            | 2001-12-23      | 11                | < Granicy         | 84                |
| 2002-12-24       | 25,9              | 27,6              | -                 | 2001-12-24      | < Granicy         | < Granicy         | -                 |
| 2002-12-25       | 26,7              | 28,6              | Awaria            | 2001-12-25      | < Granicy         | < Granicy         | 36                |
| 2002-12-26       | 38,6              | 58,6              | -                 | 2001-12-26      | 9                 | < Granicy         | -                 |
| 2002-12-27       | 23,2              | 25,4              | Awaria            | 2001-12-27      | 23                | < Granicy         | 157               |
| 2002-12-28       | 46                | 56,7              | -                 | 2001-12-28      | 9                 | < Granicy         | -                 |
| 2002-12-29       | 15,7              | 13,8              | Awaria            | 2001-12-29      | 8                 | < Granicy         | 47                |
| 2002-12-30       | 14                | < Granicy         | -                 | 2001-12-30      | 7                 | < Granicy         | -                 |
| 2002-12-31       | 20,7              | 17,7              | 96                | 2001-12-31      | < Granicy         | < Granicy         | 43                |

Badania pyłu zawieszonego PM10 prowadzone były co drugi dzień, w nieparzyste dni tygodnia.

Określenie „< Granicy” oznacza że wynik pomiaru

jest poniżej granicy oznaczalności i wynosi on dla NO<sub>2</sub> i SO<sub>2</sub> 6,2 µg/m<sup>3</sup>.

Określenie „Awaria” oznacza awarię pyłomierza lub brak prądu.

Tabela nr 7

Wyniki pomiaru stężeń: dwutlenku azotu, dwutlenku siarki i pyłu zawieszonego PM10 uzyskane ze stacji monitoringu zlokalizowanej przy ul. Dolińskiego 4 i Pl. Dominikańskim 3 w Przemysłu w styczniu.

| Pl. Dominikański |                   |                   |                   | ul. Dolińskiego |                   |                   |                   |
|------------------|-------------------|-------------------|-------------------|-----------------|-------------------|-------------------|-------------------|
| Data ekspozycji  | Stężenie          |                   |                   | Data ekspozycji | Stężenie          |                   |                   |
|                  | NO <sub>2</sub>   | SO <sub>2</sub>   | PM10              |                 | NO <sub>2</sub>   | SO <sub>2</sub>   | PM10              |
|                  | µg/m <sup>3</sup> | µg/m <sup>3</sup> | µg/m <sup>3</sup> |                 | µg/m <sup>3</sup> | µg/m <sup>3</sup> | µg/m <sup>3</sup> |
| 2003-01-01       | 15                | 20                | 77                | 2002-01-01      | < Granicy         | < Granicy         | 40                |
| 2003-01-02       | 6                 | < Granicy         | -                 | 2002-01-02      | < Granicy         | < Granicy         | -                 |
| 2003-01-03       | 9,8               | < Granicy         | 57                | 2002-01-03      | 16                | < Granicy         | 107               |
| 2003-01-04       | 12                | 8,2               | -                 | 2002-01-04      | 34                | 24                | -                 |
| 2003-01-05       | 16                | 16,7              | 91                | 2002-01-05      | 36                | 34                | 82                |
| 2003-01-06       | 12                | 8                 | -                 | 2002-01-06      | 13                | 7                 | -                 |
| 2003-01-07       | 11                | 17                | 85                | 2002-01-07      | 20                | < Granicy         | 65                |
| 2003-01-08       | 20                | 25                | -                 | 2002-01-08      | 20                | < Granicy         | -                 |
| 2003-01-09       | 22                | 29                | 139               | 2002-01-09      | 27                | 9                 | 78                |
| 2003-01-10       | 20                | 29                | -                 | 2002-01-10      | 29                | < Granicy         | -                 |
| 2003-01-11       | 20                | 21                | 142               | 2002-01-11      | 37                | < Granicy         | 207               |
| 2003-01-12       | 10                | 15                | -                 | 2002-01-12      | 40                | 8                 | -                 |
| 2003-01-13       | 7,7               | 15                | 62                | 2002-01-13      | 36                | 14                | 141               |
| 2003-01-14       | 11                | 12                | -                 | 2002-01-14      | 27                | 6                 | -                 |
| 2003-01-15       | 12                | 12                | 56                | 2002-01-15      | 23                | < Granicy         | 82                |
| 2003-01-16       | 8,9               | 7,2               | -                 | 2002-01-16      | 29                | < Granicy         | -                 |
| 2003-01-17       | 23                | 19                | 95                | 2002-01-17      | 40                | 14                | 178               |
| 2003-01-18       | 14                | 11                | -                 | 2002-01-18      | 21                | < Granicy         | -                 |
| 2003-01-19       | 25                | 31                | 148               | 2002-01-19      | 32                | 16                | 115               |
| 2003-01-20       | 41                | 46                | -                 | 2002-01-20      | 10                | < Granicy         | -                 |
| 2003-01-21       | 26                | 30                | 94                | 2002-01-21      | 15                | < Granicy         | 34                |
| 2003-01-22       | 16                | 14                | -                 | 2002-01-22      | 15                | < Granicy         | -                 |
| 2003-01-23       | 19                | 20                | 122               | 2002-01-23      | 16                | < Granicy         | 40                |
| 2003-01-24       | 18                | 20                | -                 | 2002-01-24      | 8                 | < Granicy         | -                 |
| 2003-01-25       | 15                | 15                | 70                | 2002-01-25      | 8                 | < Granicy         | 29                |
| 2003-01-26       | 16                | 12                | -                 | 2002-01-26      | 8                 | < Granicy         | -                 |
| 2003-01-27       | 8,1               | 9,4               | 29                | 2002-01-27      | 9                 | < Granicy         | 22                |
| 2003-01-28       | 8,7               | < Granicy         | -                 | 2002-01-28      | 8                 | < Granicy         | -                 |
| 2003-01-29       | 13                | 10                | 47                | 2002-01-29      | 7                 | < Granicy         | 30                |
| 2003-01-30       | 14                | 11                | -                 | 2002-01-30      | 14                | < Granicy         | -                 |
| 2003-01-31       | 18                | 15                | 55                | 2002-01-31      | 9                 | < Granicy         | 42                |

Badania pyłu zawieszonego PM10 prowadzone były co drugi dzień, w nieparzyste dni tygodnia.

Określenie „< Granicy” oznacza że wynik pomiaru

jest poniżej granicy oznaczalności i wynosi on dla NO<sub>2</sub> i SO<sub>2</sub> 6,2 µg/m<sup>3</sup>.

Określenie „Awaria” oznacza awarię pyłomierza lub brak prądu.

Tabela nr 8

Wyniki pomiaru stężeń: dwutlenku azotu, dwutlenku siarki i pyłu zawieszonego PM10 uzyskane ze stacji monitoringu zlokalizowanej przy ul. Dolińskiego 4 i Pl. Dominikańskim 3 w Przemyśle w lutym.

| Pl. Dominikański |                   |                   |                   | ul. Dolińskiego |                   |                   |                   |
|------------------|-------------------|-------------------|-------------------|-----------------|-------------------|-------------------|-------------------|
| Data ekspozycji  | Stężenie          |                   |                   | Data ekspozycji | Stężenie          |                   |                   |
|                  | NO <sub>2</sub>   | SO <sub>2</sub>   | PM10              |                 | NO <sub>2</sub>   | SO <sub>2</sub>   | PM10              |
|                  | µg/m <sup>3</sup> | µg/m <sup>3</sup> | µg/m <sup>3</sup> |                 | µg/m <sup>3</sup> | µg/m <sup>3</sup> | µg/m <sup>3</sup> |
| 2003-02-01       | 13                | 13                | 89                | 2002-02-01      | 11                | < Granicy         | 62                |
| 2003-02-02       | 18                | 29                | -                 | 2002-02-02      | 11                | < Granicy         | -                 |
| 2003-02-03       | 11                | 16                | 35                | 2002-02-03      | 26                | < Granicy         | 100               |
| 2003-02-04       | 22                | 26                | -                 | 2002-02-04      | 21                | < Granicy         | -                 |
| 2003-02-05       | 10                | 12                | 44                | 2002-02-05      | 31                | < Granicy         | 197               |
| 2003-02-06       | 6,7               | 9                 | -                 | 2002-02-06      | 14                | < Granicy         | -                 |
| 2003-02-07       | 12                | 18                | 60                | 2002-02-07      | 22                | < Granicy         | 109               |
| 2003-02-08       | 7,1               | 12                | -                 | 2002-02-08      | 13                | < Granicy         | -                 |
| 2003-02-09       | 13                | 19                | 66                | 2002-02-09      | 7                 | < Granicy         | 27                |
| 2003-02-10       | 17                | 16                | -                 | 2002-02-10      | 8                 | < Granicy         | -                 |
| 2003-02-11       | 21                | 25                | 118               | 2002-02-11      | 7                 | < Granicy         | 20                |
| 2003-02-12       | 30                | 39                | -                 | 2002-02-12      | 7                 | < Granicy         | -                 |
| 2003-02-13       | 23                | 34                | 173               | 2002-02-13      | 20                | < Granicy         | 29                |
| 2003-02-14       | 13                | 25                | -                 | 2002-02-14      | < Granicy         | < Granicy         | -                 |
| 2003-02-15       | 10                | 14                | 75                | 2002-02-15      | 42                | < Granicy         | 90                |
| 2003-02-16       | 18                | 29                | -                 | 2002-02-16      | 22                | < Granicy         | -                 |
| 2003-02-17       | 16                | 31                | 156               | 2002-02-17      | < Granicy         | < Granicy         | 89                |
| 2003-02-18       | 11                | 22                | -                 | 2002-02-18      | 12                | < Granicy         | -                 |
| 2003-02-19       | 7                 | < Granicy         | 38                | 2002-02-19      | 13                | < Granicy         | 33                |
| 2003-02-20       | 12                | 7,6               | -                 | 2002-02-20      | 8                 | < Granicy         | -                 |
| 2003-02-21       | 22                | 27                | 146               | 2002-02-21      | 6                 | < Granicy         | 29                |
| 2003-02-22       | 19                | 34                | -                 | 2002-02-22      | < Granicy         | < Granicy         | -                 |
| 2003-02-23       | 14                | 18                | 140               | 2002-02-23      | < Granicy         | < Granicy         | 32                |
| 2003-02-24       | 23                | 23                | -                 | 2002-02-24      | 8                 | < Granicy         | -                 |
| 2003-02-25       | 27                | 30                | 207               | 2002-02-25      | 10                | < Granicy         | 37                |
| 2003-02-26       | 30                | 31                | -                 | 2002-02-26      | 7                 | < Granicy         | -                 |
| 2003-02-27       | 33                | 35                | 217               | 2002-02-27      | 9                 | < Granicy         | 24                |
| 2003-02-28       | 15                | 20                | -                 | 2002-02-28      | 17                | < Granicy         | -                 |

Badania pyłu zawieszonego PM10 prowadzone były co drugi dzień, w nieparzyste dni tygodnia.

Określenie „< Granicy” oznacza że wynik pomiaru

jest poniżej granicy oznaczalności i wynosi on dla NO<sub>2</sub> i SO<sub>2</sub> 6,2 µg/m<sup>3</sup>.

Określenie „Awaria” oznacza awarię pyłomierza lub brak prądu.

Tabela nr 9

Wyniki pomiaru stężeń: dwutlenku azotu, dwutlenku siarki i pyłu zawieszonego PM10 uzyskane ze stacji monitoringu zlokalizowanej przy ul. Dolińskiego 4 i Pl. Dominikańskim 3 w Przemysłu w **marcu**.

| Pl. Dominikański |                   |                   |                   | ul. Dolińskiego |                   |                   |                   |
|------------------|-------------------|-------------------|-------------------|-----------------|-------------------|-------------------|-------------------|
| Data ekspozycji  | Stężenie          |                   |                   | Data ekspozycji | Stężenie          |                   |                   |
|                  | NO <sub>2</sub>   | SO <sub>2</sub>   | PM10              |                 | NO <sub>2</sub>   | SO <sub>2</sub>   | PM10              |
|                  | µg/m <sup>3</sup> | µg/m <sup>3</sup> | µg/m <sup>3</sup> |                 | µg/m <sup>3</sup> | µg/m <sup>3</sup> | µg/m <sup>3</sup> |
| 2003-03-01       | 16                | 20                | 192               | 2002-03-01      | 10                | < Granicy         | 30                |
| 2003-03-02       | 13                | 17                | -                 | 2002-03-02      | 11                | < Granicy         | -                 |
| 2003-03-03       | 15                | 18                | 155               | 2002-03-03      | 7                 | < Granicy         | 30                |
| 2003-03-04       | 13                | 11                | -                 | 2002-03-04      | 14                | < Granicy         | -                 |
| 2003-03-05       | 15                | 18                | 131               | 2002-03-05      | 26                | < Granicy         | 66                |
| 2003-03-06       | 19                | 23                | -                 | 2002-03-06      | 9                 | < Granicy         | -                 |
| 2003-03-07       | 20                | 21                | 136               | 2002-03-07      | 6                 | < Granicy         | 32                |
| 2003-03-08       | 18                | 21                | -                 | 2002-03-08      | 9                 | < Granicy         | -                 |
| 2003-03-09       | 8,1               | 11                | 96                | 2002-03-09      | 15                | < Granicy         | 52                |
| 2003-03-10       | 10                | 10                | -                 | 2002-03-10      | 11                | < Granicy         | -                 |
| 2003-03-11       | 8,1               | < Granicy         | 41                | 2002-03-11      | 22                | < Granicy         | 100               |
| 2003-03-12       | Awaria            | < Granicy         | -                 | 2002-03-12      | 25                | < Granicy         | -                 |
| 2003-03-13       | 8,3               | < Granicy         | 49                | 2002-03-13      | 15                | < Granicy         | 77                |
| 2003-03-14       | Awaria            | < Granicy         | -                 | 2002-03-14      | 22                | < Granicy         | -                 |
| 2003-03-15       | Awaria            | < Granicy         | 73                | 2002-03-15      | 12                | < Granicy         | 66                |
| 2003-03-16       | Awaria            | < Granicy         | -                 | 2002-03-16      | 15                | < Granicy         | -                 |
| 2003-03-17       | 10                | 6,4               | 89                | 2002-03-17      | 28                | < Granicy         | 133               |
| 2003-03-18       | 8,9               | 6,4               | -                 | 2002-03-18      | 21                | < Granicy         | -                 |
| 2003-03-19       | 10                | 7,4               | 77                | 2002-03-19      | 11                | < Granicy         | 51                |
| 2003-03-20       | 6,3               | < Granicy         | -                 | 2002-03-20      | 8                 | < Granicy         | -                 |
| 2003-03-21       | 8,6               | < Granicy         | 90                | 2002-03-21      | 8                 | < Granicy         | 29                |
| 2003-03-22       | 11                | < Granicy         | -                 | 2002-03-22      | 7                 | < Granicy         | -                 |
| 2003-03-23       | 12                | 16                | Awaria            | 2002-03-23      | 9                 | < Granicy         | 35                |
| 2003-03-24       | 14                | 14                | -                 | 2002-03-24      | 7                 | < Granicy         | -                 |
| 2003-03-25       | 17                | 13                | 177               | 2002-03-25      | 8                 | < Granicy         | 18                |
| 2003-03-26       | 27                | 13                | -                 | 2002-03-26      | 8                 | < Granicy         | -                 |
| 2003-03-27       | 26                | 11                | 210               | 2002-03-27      | 9                 | < Granicy         | 38                |
| 2003-03-28       | 17                | 12                | -                 | 2002-03-28      | 12                | < Granicy         | -                 |
| 2003-03-29       | 13                | < Granicy         | 101               | 2002-03-29      | 14                | < Granicy         | Awaria            |
| 2003-03-30       | 13                | < Granicy         | -                 | 2002-03-30      | 14                | < Granicy         | -                 |
| 2003-03-31       | 8,9               | < Granicy         | 40                | 2002-03-31      | 11                | < Granicy         | Awaria            |

Badania pyłu zawieszonego PM10 prowadzone były co drugi dzień, w nieparzyste dni tygodnia.

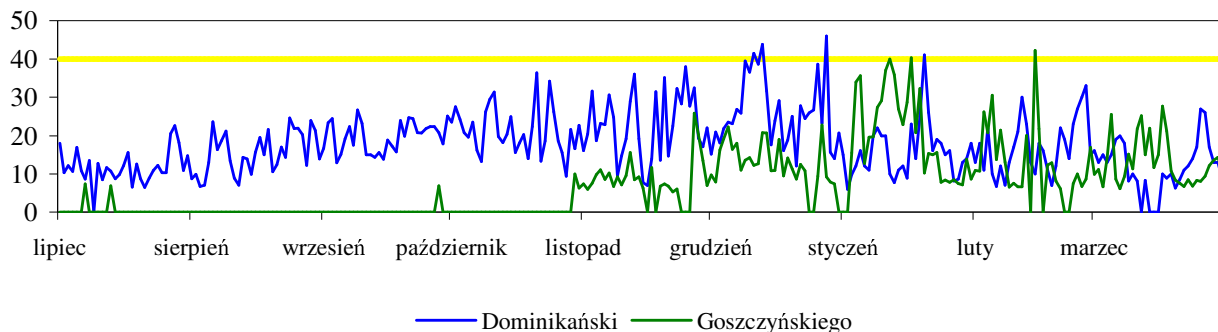
Określenie „< Granicy” oznacza że wynik pomiaru

jest poniżej granicy oznaczalności i wynosi on dla NO<sub>2</sub> i SO<sub>2</sub> 6,2 µg/m<sup>3</sup>.

Określenie „Awaria” oznacza awarię pyłomierza lub brak prądu.

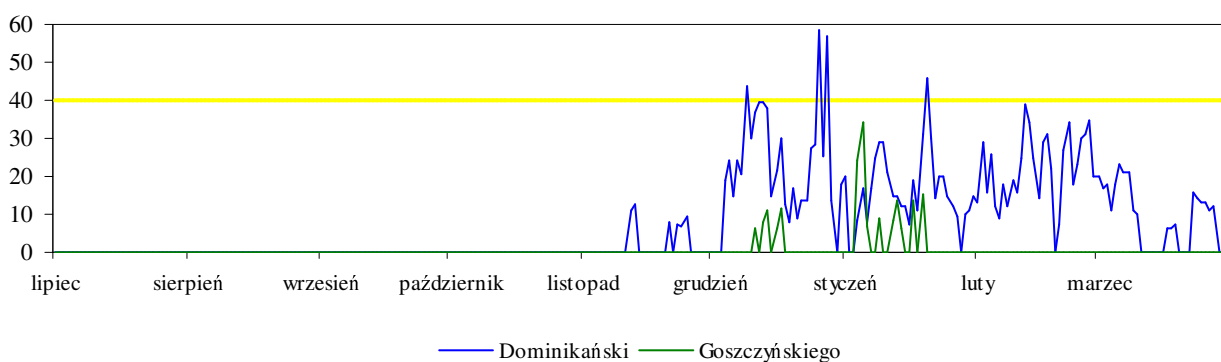
### Wykres nr 1.

Czasowy przebieg stężenia 24 godzinnego dwutlenku azotu dla stacji  
ul. Dolińskiego 3 okres pomiarowy: od 2001.07.01 do 2002.03.31 D24=150, Da=40  
Pl.Dominikański okres pomiarowy: od 2002.07.01 do 2003.03.31 D24=150, Da=40



### Wykres nr 2.

Czasowy przebieg stężenia 24 godzinnego dwutlenku siarki dla stacji  
ul. Dolińskiego 3 okres pomiarowy: od 2001.07.01 do 2002.03.31 D24=150, Da=40  
Pl.Dominikański okres pomiarowy: od 2002.07.01 do 2003.03.31 D24=150, Da=40



### Wykres nr 3.

Czasowy przebieg stężenia 24 godzinnego pyłu zawieszonego dla stacji  
ul. Dolińskiego 3 okres pomiarowy: od 2001.07.01 do 2002.03.31 D24=125, Da=50  
Pl.Dominikański okres pomiarowy: od 2002.07.01 do 2003.03.31 D24=50, Da=40

